

Larfasol mátový

Sprej

Pozorně si přečtete tuto příbalovou informaci, protože obsahuje pro Vás důležité informace.

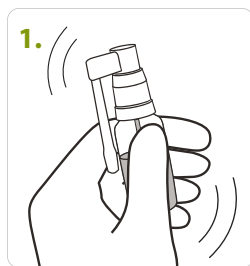
Vždy používejte **Larfasol mátový** tak, jak je popsáno v této příbalové informaci nebo jak Vás informoval lékař nebo lékárník.

Složení: Rostlinný olej, rakytníkový olej (*Oleum Hippophaes*), olejový extrakt z květu měsíčku lékařského (*Oleum Calendulae*), mátový olej (*Oleum Menthae*) a extrakt z rozmarýnu (*Extractum Rosmarini*).

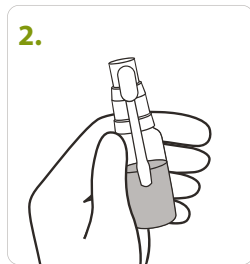
Účinek a použití: Larfasol mátový je přípravek na olejové bázi obsahující přírodní oleje, které pokryjí sliznici dutiny ústní a hltanu. To přispívá k udržení vlhkosti a elasticity sliznice, snižuje nepříjemné pocity a bolest, zmenšuje pocit škrábání v krku a tření, a tím ulehčuje polykání potravy.

Přípravek se používá ke zmírnění podráždění sliznice dutiny ústní a hltanu po různých provedených zákrocích nebo v případě zánětu.

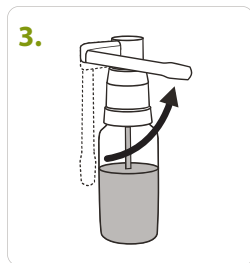
Jak se Larfasol mátový používá



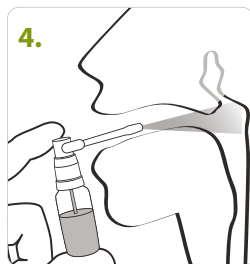
1. Protřepejte lahvičku.



2. Uchopte lahvičku tak, aby dávkovací tryska směřovala k Vám.



3. Otočte dávkovací trysku o 90° proti směru hodinových ručiček.



4. Vložte trysku do dutiny ústní, jak je znázorněno na obrázku.

20CZSKv0

5. Při prvním použití stříkněte **Larfasol mátový** do dutiny ústní stisknutím dávkovače 2-3krát. Držte lahvičku ve svislé poloze. Jedním stisknutím dávkovače je uvolněno přibližně 200 mg přípravku.

6. Po použití očistěte trysku dávkovače papírovým kapesníkem a otočte ji zpět do výchozí polohy.

Přípravek je určen pro použití jedním uživatelem.

Přípravek se používá 3krát denně. Nedoporučuje se aplikovat přípravek v průběhu konzumace potravin nebo nápojů, aby byl zajištěn dlouhodobý krycí efekt.

Přípravek se používá, dokud příznaky onemocnění nevyjmizí. Pokud příznaky (nepříjemné pocity, bolest v krku) přetrvávají po týdnu používání přípravku, kontaktujte lékaře.

Upozornění! V případě kontaktu s oděvem může na něm přípravek zanechat skvrny.

Opatření pro použití: Nepoužívejte, pokud jste přecitlivělý(á) / alergický(á) na některou ze složek přípravku. Vyhněte se kontaktu s očima! Pokud dojde k náhodnému kontaktu s očima, okamžitě je vypláchněte tekoucí vodou a kontaktujte lékaře. Přípravek může být použit u dětí od 2 let, děti mladší 6 let jej mohou používat pouze pod dohledem dospělé osoby.

Při použití přípravku **Larfasol mátový** nebyly pozorovány žádné nežádoucí účinky. Jestliže se u Vás projeví jakékoli nežádoucí účinky, obraťte se na svého lékaře nebo lékárníka.

Uchovávání: Na suchém místě mimo dohled a dosah dětí. Uchovávejte v dobře uzavřeném původním obalu při pokojové teplotě (15-25 °C). Přípravek může být používán 3 měsíce od první aplikace. Nepoužívejte po uplynutí doby použitelnosti uvedené na obalu.

Výrobce: SIA "SILVANOLS", Kurbada 2A, Rīga, LV-1009, Lotyšsko
www.silvanols.com

Distributor: A/S "Olainfarm", Rūpnīcu 5, Olaine, LV-2114, Lotyšsko

Balení: lahvička s aplikátorem o objemu 20 ml

Tato příbalová informace byla naposledy revidována 11/2018.



Project	Larfasol mint_spray_20CZSKv0_Leaflet_CZ_SK	Page 1/2	Jejena Pavlenko
Date	27.11.2018	Design	Verified
Scale	100% (M 1:1)	Non-varnished zone	Verified
Colour mode	PANTONE	Non-printing colour (cutter)	Confirmed
Type	Leaflet	Area of largest surface: cm²	Confirmed
Original size	145 x 290 mm	Fonts size	anna 1,4 mm 5 mm
	Colours CMYK		
	pantone black c 100% pantone black c 30% pantone 377c		

Larfasol mäťový

Sprej

Pozorne si prečítajte celú písomnú informáciu, pretože obsahuje pre vás dôležité informácie.

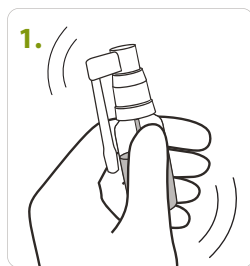
Vždy používajte **Larfasol mäťový** presne tak, ako je popísané v tejto písomnej informácii alebo ako vám povedal váš lekár alebo lekárnik.

Zloženie: Rastlinný olej, olej z rakytníka (*Oleum Hippophaes*), olejový extrakt z kvetu nechtíka lekárskeho (*Oleum Calendulae*), mäťový olej (*Oleum Menthae*) a extrakt z rozmarínu (*Extractum Rosmarini*).

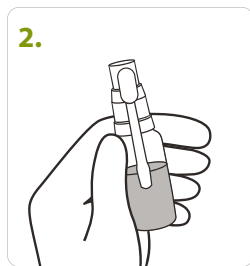
Účinnok a použitie: Larfasol mäťový je produkt na báze olejov obsahujúci prírodné oleje, ktoré pokrývajú sliznicu dutiny ústnej a hltanu. To pomáha udržiavať vlhkosť a elasticitu sliznice, znižuje nepríjemné pocity a bolesť, znižuje pocit škrabania v krku a trenie, a tým uľahčuje prehltnutie potravy.

Prípravok sa používa na zmiernenie podráždenia sliznice dutiny ústnej a hltanu po rôznych vykonaných zákrokoch alebo v prípade zápalu.

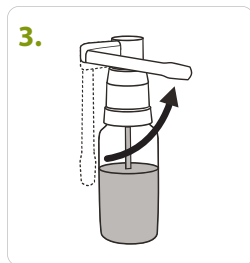
Ako sa Larfasol mäťový používa



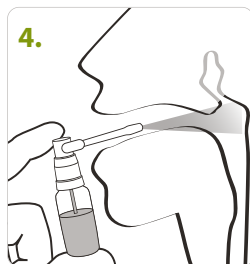
1. Pretrepte fľaštičku.



2. Uchopte fľaštičku tak, aby dávkovacia tryska smerovala k vám.



3. Otočte dávkovaciu trysku o 90° proti smeru hodinových ručičiek.



4. Vložte trysku do ústnej dutiny, ako je znázornené na obrázku.

20CZSKv0

5. Pri prvom použití strieknite **Larfasol mäťový** do dutiny ústnej stlačením dávkovača 2-3krát. Držte fľaštičku vo zvislej polohe. Jedným stlačením dávkovača sa uvoľní približne 200 mg produktu.

6. Po použití očistite dávkovaciu trysku papierovou vreckovkou a otočte ju späť do pôvodnej polohy.

Sprej je určený pre použitie jedným používateľom.

Produkt sa používa 3krát denne. Neodporúča sa aplikovať sprej v priebehu konzumácie potravín alebo nápojov, aby bol zabezpečený dlhodobý krycí efekt.

Produkt sa používa, kým príznaky ochorenia nevymiznú. Ak príznaky (nepríjemné pocity, bolesť v krku) pretrvávajú po týždni používania prípravku, kontaktujte svojho lekára.

Upozornenie! V prípade kontaktu s odevom môže na ňom produkt zanechať škvrny.

Opatrenia pre použitie: Nepoužívajte, ak ste precitlivý (alergický) na niektorú zo zložiek produktu. Zabráňte kontaktu s očami! Ak dôjde k náhodnému kontaktu s očami, okamžite ich vypláchnite pod tečúcou vodou a poraďte sa s lekárom. Sprej sa môže používať u detí vo veku od 2 rokov, deti mladšie ako 6 rokov ho môžu používať iba pod dohľadom dospelých osoby.

Pri použití **Larfasolu mäťový** neboli pozorované žiadne vedľajšie účinky. Ak sa u Vás prejavia akékoľvek vedľajšie účinky, obráťte sa na svojho lekára alebo lekárnik.

Uchovávanie: Na suchom mieste, mimo dohľadu a dosahu detí. Uchovávať v dobre uzavretom pôvodnom obale pri izbovej teplote (15-25 °C). Sprej sa môže používať 3 mesiace od prvej aplikácie. Nepoužívajte po dátume expirácie, ktorý je uvedený na obale.

Výrobca: SIA "SILVANOLS", Kurbada 2A, Rīga, LV-1009, Lotyšsko
www.silvanols.com

Distribútor: A/S "Olainfarm", Rūpnīcu 5, Olaine, LV-2114, Lotyšsko

Balenie: fľaštička s aplikátorom o objeme 20 ml

Táto písomná informácia bola naposledy aktualizovaná v 11/2018.



Project	Larfasol mint_spray_20CZSKv0_Leaflet_CZ_SK	Page 2/2	Jeļena Pavļenko
Date	27.11.2018	Design	Verified
Scale	100% (M 1:1)	Non-varnished zone	Verified
Colour mode	PANTONE	Non-printing colour (cutter)	Confirmed
Type	Leaflet	Area of largest surface: cm ²	Confirmed
Original size	145 x 290 mm	Fonts size	anna 1,4 mm 5 mm
		Colours CMYK	pantone black c 100% pantone black c 30% pantone 377c