

Larfasol

Sprej

Pozorně si přečtěte tuto příbalovou informaci, protože obsahuje pro Vás důležité informace.

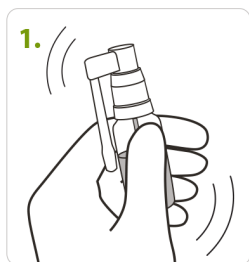
Vždy používejte **Larfasol** tak, jak je popsáno v této příbalové informaci nebo jak Vás informoval lékař nebo lékárník.

Složení: Rostlinný olej, rakytníkový olej (*Oleum Hippophaes*), olejový extrakt z květu měsíčku lékařského (*Oleum Calendulae*) a bergamotový olej (*Oleum Bergamii*).

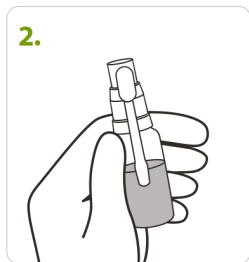
Účinek a použití: Larfasol je přípravek na olejové bázi obsahující přírodní oleje, které pokryjí sliznici dutiny ústní a hltanu. To přispívá k udržení vlhkosti a elasticity sliznice, snižuje nepříjemné pocity a bolest, zmenšuje pocit škrábání v krku a tření, a tím ulehčuje polknutí kousků potravin.

Přípravek se používá ke zmenšení podráždění sliznice dutiny ústní a hltanu po různých provedených zákrocích nebo v případě zánětu.

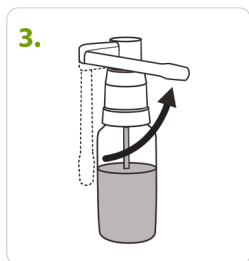
Jak Larfasol používat



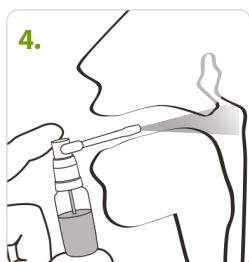
1. Protřepejte lahvičku.



2. Uchopte lahvičku tak, aby dávkovací tryska směřovala k Vám.



3. Otočte dávkovací trysku o 90° proti směru hodinových ručiček.



4. Umístěte trysku do dutiny ústní, jak je uvedeno na obrázku.

20CZSKv0

5. Při prvním použití stříkněte **Larfasol** do dutiny ústní stisknutím dávkovače 2-3krát. Držte lahvičku ve svislé poloze. Jedním stisknutím dávkovače je uvolněno přibližně 200 mg přípravku.

6. Po použití očistěte trysku dávkovače papírovým kapesníkem a otočte ji zpět do výchozí polohy.

Přípravek je určen pro použití jedním uživatelem.

Přípravek se používá 3krát denně.

Nedoporučuje se aplikovat přípravek v průběhu konzumace potravin nebo nápojů, aby byl zajištěn dlouhodobý krycí efekt.

Přípravek se používá, dokud příznaky onemocnění nevyjmí. Pokud příznaky (nepříjemné pocity, bolest v krku) přetrvávají po týdnu používání přípravku, kontaktujte lékaře.

Upozornění! V případě kontaktu s oděvem může na něm přípravek zanechat skvrny.

Opatření pro použití: Nepoužívejte, pokud jste precitlivělý(á) / alergický(á) na některou ze složek přípravku. Vyhněte se kontaktu s očima! Pokud dojde k náhodnému kontaktu s očima, okamžitě je vypláchněte tekoucí vodou a kontaktujte lékaře. Přípravek může být použit u dětí od 2 let, děti mladší 6 let jej mohou používat pouze pod dohledem dospělé osoby.

Při použití přípravku **Larfasol** nebyly pozorovány žádné nežádoucí účinky. Jestliže se u Vás projeví jakékoli nežádoucí účinky, obraťte se na svého lékaře nebo lékárníka.

Skladování: Na suchém místě mimo dohled a dosah dětí. Uchovávejte v pečlivě uzavřeném původním obalu při pokojové teplotě (15-25 °C). Přípravek můžete používat 3 měsíce od první aplikace. Nepoužívejte po uplynutí doby použitelnosti uvedené na obalu.

Výrobce: SIA "SILVANOLS", Kurbada 2A, Rīga, LV-1009, Lotyšsko
www.silvanols.com

Distributor: A/S "Olainfarm", Rūpnicu 5, Olaine, LV-2114, Lotyšsko

Balení: lahvička s aplikátorem o objemu 20 ml



Project	Larfaso_spray_20CZSKv0_leaflet_CZ_SK	Page 1/2	Design	Verified	Confirmed	Confirmed	Jejena Pavlenko
Date	22.02.2018	Non-varnished zone	Verified	Confirmed	Confirmed	Confirmed	
Scale	100% (M 1:1)	Non-printing colour (cutter)	Confirmed	Confirmed	Confirmed	Confirmed	
Colour mode	PANTONE	Area of largest surface: cm ²	Confirmed	Confirmed	Confirmed	Confirmed	
Type	Leaflet	Fonts size	Confirmed	Confirmed	Confirmed	Confirmed	
Original size	145 x 290 mm	anna 1,4 mm	Confirmed	Confirmed	Confirmed	Confirmed	
		CE 5 mm	Confirmed	Confirmed	Confirmed	Confirmed	
		Colours CMYK	Confirmed	Confirmed	Confirmed	Confirmed	
		pantone black c 100%	Confirmed	Confirmed	Confirmed	Confirmed	
		pantone black c 30%	Confirmed	Confirmed	Confirmed	Confirmed	
		pantone 377c	Confirmed	Confirmed	Confirmed	Confirmed	